



Objektnummer 507 (1/507)

\*\*\* **NEUBAU** Stadtvilla wird in Schönenberg-Kübelberg verkauft!

\*\*\*

### Eckdaten

<b>Kaufpreis</b>	<b>559.000,00 €</b>
<b>Wohnfläche</b>	<b>154,1 m<sup>2</sup></b>
<b>Grundstücksfläche</b>	<b>335,0 m<sup>2</sup></b>
<b>Anzahl Zimmer</b>	<b>5,0</b>
<b>Anzahl Schlafzimmer</b>	<b>3,0</b>
<b>Anzahl Terrassen</b>	<b>1,0</b>
<b>Baujahr</b>	<b>2024</b>

**Sachs Immobilien, Anna Bernhart**

Auf der Teufelsinsel 28 | Tel.: 06894 / 8950438

66386 St. Ingbert | Fax: 06894 / 8950439

**E-Mail: [info@wordpress.p513200.webspaceconfig.de](mailto:info@wordpress.p513200.webspaceconfig.de) | Web: [www.sachs-immo.de](http://www.sachs-immo.de)**

## Immobilienexperten im Saarpfalz-Kreis und Umgebung!

<b>Bad</b>	<b>Dusche, Wanne, Fenster</b>
<b>Küche</b>	<b>Offen</b>
<b>Heizungsart</b>	<b>Fussboden</b>
<b>Befeuerung</b>	<b>Luftwärmepumpe</b>
<b>Abstellraum</b>	
<b>Bauweise</b>	<b>Massiv</b>
<b>Gäste-WC</b>	

### Energieausweis

*Energieausweis ist in Bearbeitung*

### Objektbeschreibung

#### Lage

*Schönenberg-Kübelberg ist eine Gemeinde im Landkreis Kusel in Rheinland-Pfalz. Die Gemeinde hat rund 5.000 Einwohner und verfügt über eine gute Infrastruktur. Es gibt eine Reihe von Geschäften, Restaurants und Freizeitangeboten. Die Gemeinde ist gut an den öffentlichen Nahverkehr angebunden und liegt in der Nähe der Autobahn A6.*

*Hier sind einige Details zur Gemeinde Schönenberg-Kübelberg:  
Die Gemeinde liegt im Westen Deutschlands, etwa 20 Kilometer südwestlich von Kaiserslautern.  
Die Entfernung nach Saarbrücken beträgt etwa 40 Kilometer.  
Der nächste Flughafen ist der Flughafen Saarbrücken-Ensheim.  
Die Gemeinde ist gut an den öffentlichen Nahverkehr angebunden.  
Die Gemeinde ist bekannt für ihre zahlreichen Wander- und Radwege.  
In der Nähe der Gemeinde befinden sich die Burg Lichtenberg, der Ohmbachstausee und der Wildpark Potzberg.*

*Insgesamt ist Schönenberg-Kübelberg eine attraktive Gemeinde die viel zu bieten hat.*

**Sachs Immobilien, Anna Bernhart**  
Auf der Teufelsinsel 28 | Tel.: 06894 / 8950438  
66386 St. Ingbert | Fax: 06894 / 8950439  
**E-Mail: [info@wordpress.p513200.webspaceconfig.de](mailto:info@wordpress.p513200.webspaceconfig.de) | Web: [www.sachs-immo.de](http://www.sachs-immo.de)**

## Immobilienexperten im Saarpfalz-Kreis und Umgebung!

### Objektbeschreibung

**Neubau Einfamilienhaus in Schönenberg-Kübelberg!**

*In der Gemeinde Schönenberg-Kübelberg wurde ein traumhafter Neubau errichtet.*

*Das Haus wurde nach dem neuesten Standard gebaut und verfügt über eine Wohnfläche von 154,11 m<sup>2</sup>. Das Grundstück ist 335 m<sup>2</sup> groß und verfügt über genug Platz zum Entspannen und Spielen.*

*Das Erdgeschoss beeindruckt mit einem großzügigen und lichtdurchfluteten Grundriss. Das Haus verfügt über eine schöne offene Küche sowie ein gemütliches Wohnzimmer, die bodentiefen Fenster ermöglichen den Zugang zur großzügigen Terrasse und Garten. Hier können Sie entspannte Stunden im Freien verbringen.*

*Das Erdgeschoss verfügt außerdem über ein Gästezimmer bzw. Büro. Ein praktisches Gäste-WC ist ebenfalls vorhanden, um den Komfort für Ihre Gäste zu gewährleisten. Der Hauswirtschaftsraum hat ausreichend Platz für Stauraum und für die Waschmaschine.*

*Über eine elegante Treppe gelangen Sie ins Obergeschoss. Hier befindet sich zwei geräumige Kinderzimmer, die ausreichend Platz zum spielen bieten. Das Schlafzimmer ist großzügig geschnitten. Das angrenzende Badezimmer ist modern ausgestattet.*

*Das Einfamilienhaus ist besonders energieeffizient und weist die A++ Energieklasse auf. Dank einer Fußbodenheizung ist eine behagliche Wärme in allen Räumen gewährleistet.*

*Ein weiteres Highlight des Objekts ist die vorhandene Garage, die Ihnen genügend Platz für Ihr Fahrzeug und zusätzlichen Stauraum bietet.*

**Kontaktieren Sie uns gerne bei weiteren Fragen bzw. Besichtigungstermin!**

### Ausstattung

**Effizienzhaus 55**

- 3 Scheibenwärmeschutzverglasung**
- Fußbodenheizung im gesamten Haus**
- Elektrorollläden im gesamten Haus**
- Videosprechanlage**
- Luftwasserwärmepumpe**
- Bodenbelag Fliesen und Parkett**

### Sonstiges

**Energieausweis ist in Vorbereitung!**

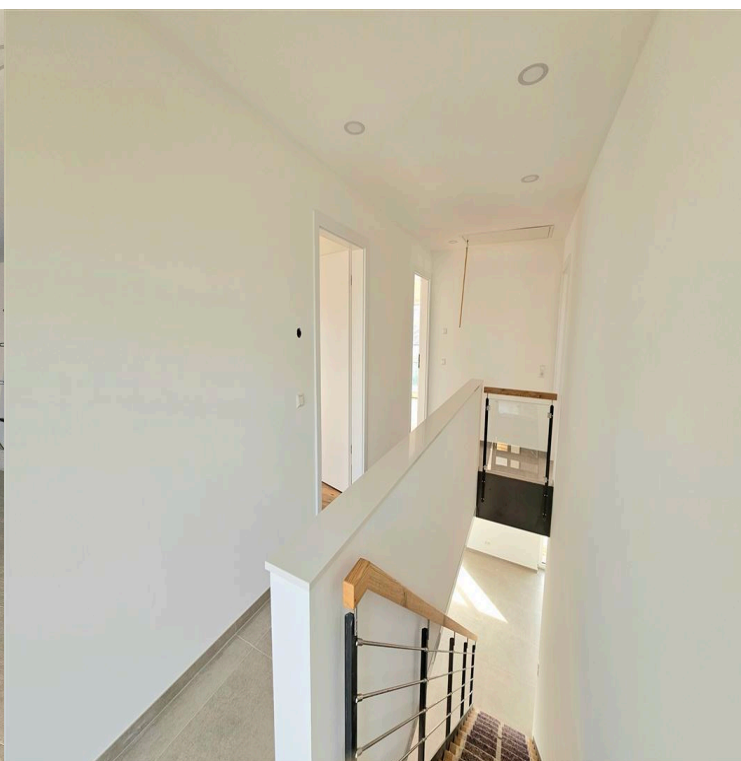
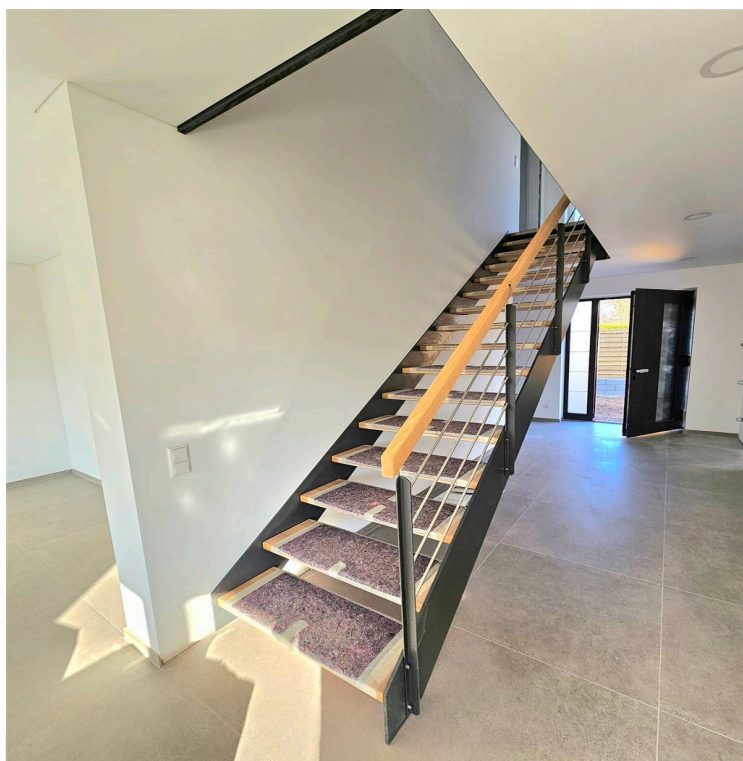
**Sachs Immobilien, Anna Bernhart**

Auf der Teufelsinsel 28 | Tel.: 06894 / 8950438

66386 St. Ingbert | Fax: 06894 / 8950439

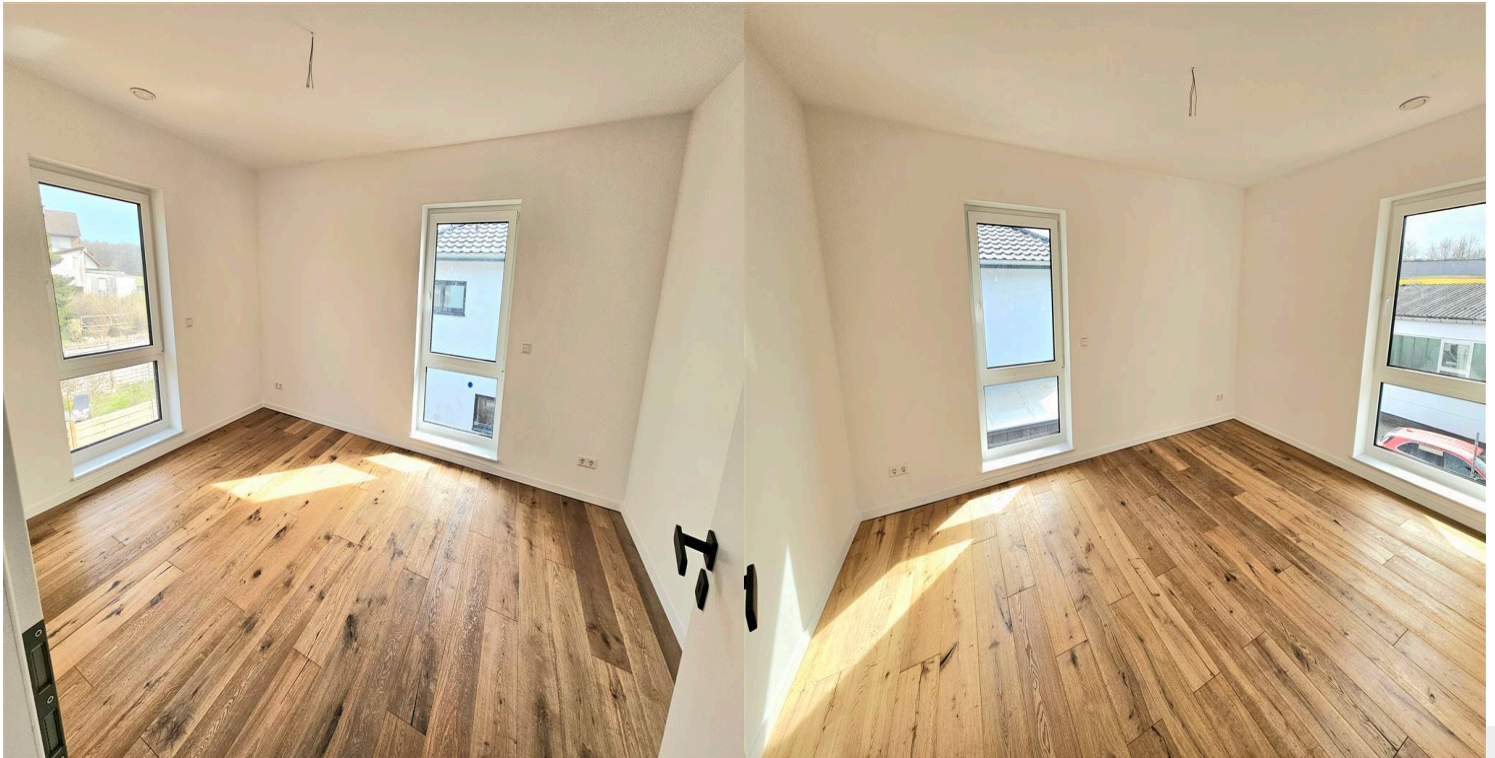
**E-Mail: [info@wordpress.p513200.webspaceconfig.de](mailto:info@wordpress.p513200.webspaceconfig.de) | Web: [www.sachs-immo.de](http://www.sachs-immo.de)**





**Sachs Immobilien, Anna Bernhart**  
Auf der Teufelsinsel 28 | Tel.: 06894 / 8950438  
66386 St. Ingbert | Fax: 06894 / 8950439  
**E-Mail: [info@wordpress.p513200.webspaceconfig.de](mailto:info@wordpress.p513200.webspaceconfig.de) | Web: [www.sachs-immo.de](http://www.sachs-immo.de)**





**Sachs Immobilien, Anna Bernhart**  
Auf der Teufelsinsel 28 | Tel.: 06894 / 8950438  
66386 St. Ingbert | Fax: 06894 / 8950439  
**E-Mail: [info@wordpress.p513200.webspaceconfig.de](mailto:info@wordpress.p513200.webspaceconfig.de) | Web: [www.sachs-immo.de](http://www.sachs-immo.de)**





**Sachs Immobilien, Anna Bernhart**

Auf der Teufelsinsel 28 | Tel.: 06894 / 8950438

66386 St. Ingbert | Fax: 06894 / 8950439

**E-Mail: [info@wordpress.p513200.webspaceconfig.de](mailto:info@wordpress.p513200.webspaceconfig.de) | Web: [www.sachs-immo.de](http://www.sachs-immo.de)**



**Sachs Immobilien, Anna Bernhart**  
Auf der Teufelsinsel 28 | Tel.: 06894 / 8950438  
66386 St. Ingbert | Fax: 06894 / 8950439  
**E-Mail: [info@wordpress.p513200.webspaceconfig.de](mailto:info@wordpress.p513200.webspaceconfig.de) | Web: [www.sachs-immo.de](http://www.sachs-immo.de)**